

A man with short brown hair, wearing a dark blue t-shirt, is smiling and looking out from the driver's side window of a white truck. The truck is white with a black roof rack. The background is a clear blue sky. A large red diagonal graphic element is on the right side of the page.

## DISTANZE, TEMPI E COSTI. COME CALCOLARLI?

Chi lavora nel mondo del trasporto merci deve tenere sempre sotto controllo chilometri, costi e tempi. PTV Map&Guide calcola il percorso ottimale in modo affidabile: prende in considerazione tutti i dati che influiscono sulla scelta del percorso e ottimizza la sequenza delle tappe da raggiungere.

# PTV MAP&GUIDE

## VERSIONI A CONFRONTO

	PTV MAP&GUIDE DESKTOP	PTV MAP&GUIDE INTRANET	PTV MAP&GUIDE INTERNET
<b>INSTALLAZIONE</b>	Installazione monoutente sul proprio PC (possibile anche l'installazione in rete)	Installazione su un server web nel vostro centro elaborazione dati	Non è richiesta alcuna installazione, ma solo una connessione ad internet
<b>LICENZA D'USO</b>	Per ogni postazione di lavoro	Named user	Named User o Concurrent User ("Enterprise Edition")
<b>LINGUA</b>	D, F, EN, NL, IT (da selezionare in fase di installazione, non multilingue)	D, F, IT, ES, NL, EN, PT, SW (multilingue, lingua selezionabile in fase di login)	D, F, EN, NL, IT, ES, PL, CZ (multilingue, lingua selezionabile in fase di login)
<b>AGGIORNAMENTO</b>	disponibili un contratto di aggiornamento annuale o aggiornamenti singoli	disponibili un contratto di aggiornamento annuale o aggiornamenti singoli	compreso
<b>VERSIONE TEST</b>	licenza test valida 30gg, costo € 49,--	n.1 accesso gratuito online alla versione test oppure licenza test valida 30gg, costo € 99,--	licenza test valida 15gg, gratuita
<b>MAPPE</b>	diverse mappe a scelta*	diverse mappe a scelta*	Mappa Europa City
<b>COSTO</b>	a partire da € 799,-- per la prima licenza, a partire da € 559,-- per ogni licenza aggiuntiva*	a partire da € 8.000,-- per 25 utenti*	€ 49,--/mese per la prima licenza, € 35,--/mese per ogni licenza aggiuntiva

\*il costo della licenza software varia a seconda del materiale cartografico utilizzato

## LA NOSTRA MAPPA EUROPA CITY

	PTV MAP&GUIDE DESKTOP	PTV MAP&GUIDE INTRANET	PTV MAP&GUIDE INTERNET
<b>EUROPE CITY MAP</b>	Costo per la prima licenza: € 1.399,--  Costo per ogni licenza aggiuntiva: € 979,--	fino a 25 utenti: € 14.000,--  fino a 50 utenti: € 22.000,--  fino a 100 utenti: € 36.000,--  Più di 100 utenti: Enterprise Edition a richiesta	  Europe City Map detailed network in tutti i paesi della mappa

Per maggiori dettagli visita il sito [www.mapandguide.com](http://www.mapandguide.com)

# TUTTI I VANTAGGI DI PTV MAP&GUIDE

## IN BREVE



### CALCOLO DI PERCORSI PER MEZZI PESANTI

risparmia sui costi pianificando un percorso adatto per i mezzi pesanti



### STIMA DEI COSTI DI TRASPORTO E CALCOLO DEI PEDAGGI

stima con precisione i costi di trasporto, calcolando i costi di pedaggio esatti



### OTTIMIZZAZIONE DELLA SEQUENZA DELLE TAPPE

risparmia tempo ottimizzando la sequenza delle tappe del percorso anche considerando gli orari di apertura dei clienti



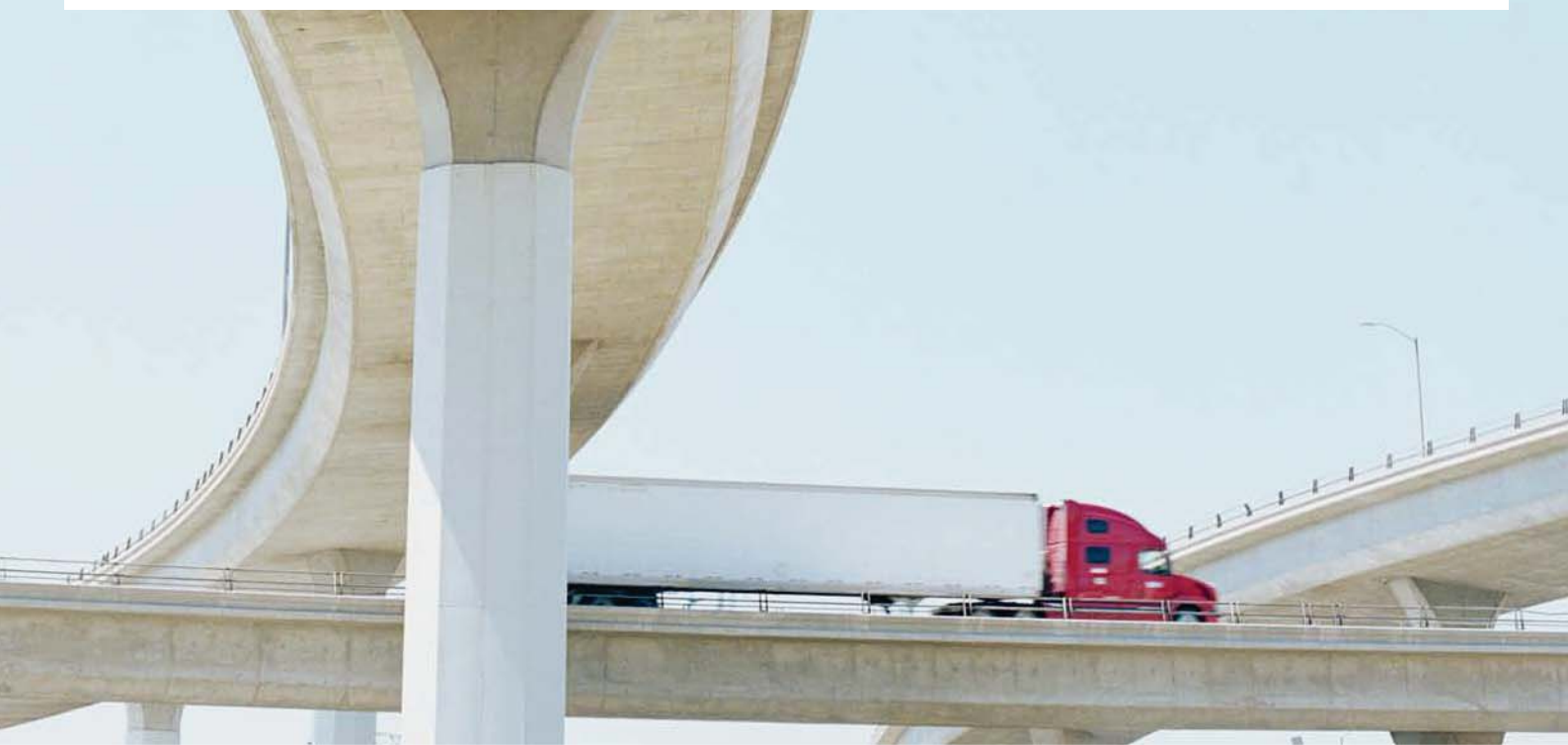
### CALCOLO DELLE EMISSIONI DI INQUINANTI

assicurati un vantaggio competitivo grazie ai report sulle emissioni di CO2 e degli altri inquinanti



### RAPPRESENTAZIONE E CLASSIFICAZIONE DEI DATI DEI CLIENTI

visualizza su una mappa tutti i dati dei tuoi clienti





# CALCOLO DI PERCORSI OTTIMIZZATI PER MEZZI PESANTI

RAGGIUNGI LA TUA DESTINAZIONE VELOCEMENTE EVITANDO  
DEVIAZIONI DI PERCORSO E CHILOMETRI INUTILI

PTV Map&Guide vi consente di pianificare i vostri itinerari in tutta Europa in modo semplice e affidabile.

Il percorso ottimale viene determinato tenendo conto di:

- ▶ dati ufficiali per la pianificazione dei trasporti eccezionali e di merci pericolose in tutta Europa:
  - ▶ limitazioni relative all'altezza, alla larghezza, al peso totale e ai carichi assiali del veicolo
  - ▶ divieti di transito, ad es. "veicoli > 3,5 t con rimorchio al seguito e adibiti al trasporto di merci pericolose"
  - ▶ altre restrizioni, come ad es. "transito riservato ai soli residenti", etc.
- ▶ profili di veicolo configurabili a piacimento, ad es. motrice, autotreno da 40 tonnellate, etc.
- ▶ cantieri permanenti, divieti di transito di lunga durata e informazioni sul traffico aggiornate
- ▶ tempi di guida e di riposo, calcolo del tempo di guida residuo e durata residua del turno di lavoro giornaliero degli autisti
- ▶ divieti di transito e gestione personalizzata della rete stradale
- ▶ preferenze personali (ad es. permesso di accesso e di partenza in zone interdette al transito o esclusione delle linee di traghetti/strade soggette a pedaggio)
- ▶ calcolo di itinerari alternativi
- ▶ zone ambientali

Pianifica il tuo percorso in modo da risparmiare tempo e denaro, basandoti su dati affidabili ed evitando inutili ritardi, rischi ed errori

## UN ESEMPIO DI APPLICAZIONE

### PERCORSO VERDE

lunghezza percorso: 22 km

Calcolato con un qualsiasi route planner. Il percorso non è adatto a mezzi pesanti a causa delle restrizioni presenti.

### PERCORSO ARANCIONE

lunghezza percorso: 34 km

Percorso effettivo che bisogna percorrere senza aver preventivamente considerato il divieto di transito.

### PERCORSO BLU

lunghezza percorso: 24 km

Percorso adatto ai mezzi pesanti calcolato con PTV Map&Guide.



## COSA È MEGLIO PER TE?

Pianificando opportunamente il percorso e tenendo in considerazione le caratteristiche del tuo mezzo, con PTV Map&Guide eviterai di percorrere inutili chilometri e arriverai prima a destinazione.

Maggiore efficienza evitando inutili chilometri e deviazioni di percorso con PTV Map&Guide





# STIMA DEI COSTI DI TRASPORTO E CALCOLO DEI PEDAGGI

STIMA I COSTI DI TRASPORTO CON LA MASSIMA PRECISIONE, EVITANDO ERRORI NEI CALCOLI DEI PREVENTIVI

PTV Map&Guide è in grado di stimare e valutare tutti i costi di trasporto che possono essere calcolati con anticipo:

Stima in modo affidabile i costi di trasporto, evita errori di calcolo e semplifica il processo di preparazione di offerte e preventivi

- calcolo delle tariffe di pedaggio, periodicamente aggiornate, relative a numerosi paesi europei, comprese le future variazioni tariffarie o l'introduzione di nuovi sistemi di pedaggio. PTV Map&Guide è in grado di calcolare tutti i pedaggi per le strade statali e le autostrade, oltre ai pedaggi speciali, come ad es. quelli per l'uso di gallerie e ponti e i pedaggi urbani
- calcolo di supplementi ai costi di trasporto anche sulla base di voci di costo personalizzate, ad. es. in base alla distanza percorsa o al numero di fermate di un giro
- stima dei tempi e dei costi relativi ai tempi di attesa in corrispondenza delle fermate, ad es. interruzioni di guida e periodi di riposo giornalieri
- possibilità di utilizzo di specifiche tariffe chilometriche in funzione della distanza o di un modello a zone tariffarie personalizzato per calcolare con facilità i costi dei servizi di trasporto

**PTV Map&Guide Internet**

Planificazione Itinerari 2

Itinerario 1

Paese	Scenario	Distanza	Costi di percorso	Costi di pedaggio	Costi fissi	Costo Totale
Italia	Gen.	701,81 km	735,83 EUR	50,21 EUR	786,04 EUR	
Austria	G.	0,00 km	458,23 EUR	0,00 EUR	458,23 EUR	
Repubblica		0,00 km	387,83 EUR	0,00 EUR	387,83 EUR	
Germania		0,00 km	725,07 EUR	0,00 EUR	725,07 EUR	
Paesi Bassi		0,00 km	204,73 EUR	0,00 EUR	204,73 EUR	
Belgio	Ge.	0,00 km	150,07 EUR	0,00 EUR	150,07 EUR	
Francia	P.	188,81 km	235,87 EUR	16,65 EUR	252,52 EUR	
<b>Tutti</b>		<b>889,72 km</b>	<b>2567,83 EUR</b>	<b>66,86 EUR</b>	<b>3024,69 EUR</b>	

Risultato di calcolo del percorso

Visibilità	Distanza str.	Distanza a...	Partenza	Arrivo	Tempo di vi...	Tempo di p...	Costi di per...	Costi di ped...	Costi fissi	Costo total...	Autostrada	CO <sub>2</sub> e
Itinerario 1	2567,83 km	889,72 km	13:37	06:12	42:34 h	42:34 h	2567,83 EUR	66,86 EUR	0,00 EUR	3024,69 EUR	✓	741,97 kg

**map&guide internet - Impostazioni**

**Pedaggio - Costi**

Nota:  
Nella lista sono elencati gli scenari pedaggio disponibili. Può essere richiesta la visualizzazione di tutti gli scenari pedaggio validi fino alla data attuale, oppure selezionata una data di preferenza. Gli scenari pedaggio inattivi possono essere devisualizzati.  
Per il calcolo dei costi di pedaggio è determinante la data di partenza nella pianificazione dell'itinerario. Vengono considerati tutti gli scenari pedaggio validi per questa data.

Visualizza gli scenari di pedaggio attivi a partire dal: 17/09/12

Paese	Scenario	Valido da	Data di creazione	attivo
Andorra	Standard	01/07/2010	01/02/2011	✓
Austria	Standard	01/07/2010	01/02/2011	✓
Austria	Gennaio 2012	01/01/2012	06/01/2012	-
Belgio	Standard	01/07/2010	01/02/2011	✓
Belgio	Gennaio 2012	01/01/2012	06/01/2012	-
Belgio	Gennaio 2013	01/01/2013	06/01/2012	-
Bulgaria	Standard	01/07/2010	01/02/2011	✓

Vista di dettaglio relativa allo scenario selezionato

Utilizza i valori predefiniti

Maggiorazione percentuale: 10

Subsequente totale

Ripristina impostazioni predefinite OK Annulla Applica

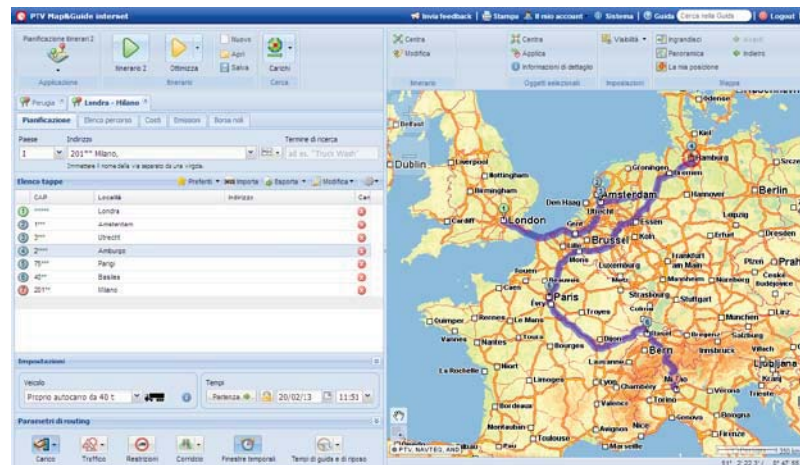


## OTTIMIZZAZIONE DELLA SEQUENZA DELLE TAPPE DI UN ITINERARIO

RAGGIUNGI LA TUA DESTINAZIONE VELOCEMENTE EVITANDO  
CHILOMETRI E DEVIAZIONI DI PERCORSO INUTILI

PTV Map&Guide pianifica la sequenza ottimale delle tappe del vostro itinerario e mette a disposizione le seguenti funzioni:

- finestre temporali personalizzate, in modo da poter servire più clienti in meno tempo
- calcolo dell'itinerario sulla base dei chilometri stradali effettivi e/o delle finestre temporali in cui il cliente può essere servito
- considerazione degli orari di apertura dei depositi e delle banchine di carico con conseguente riduzione dei tempi di attesa
- fasce orarie di raggiungibilità
- punti di partenza e arrivo fissi



**PERCORSO 1**  
senza  
ottimizzazione  
della sequenza

Lunghezza:  
2.762 km  
Tempo di guida:  
41 ore

### PERCORSO 2

con ottimizzazione  
della sequenza

Lunghezza:  
2.532 km  
Tempo di guida:  
38 ore.



### COSA È MEGLIO PER TE?

Il PERCORSO 1 non sembra essere sbagliato, ma come si può vedere dal PERCORSO 2, con una adeguata ottimizzazione della sequenza delle tappe con PTV Map&Guide è possibile risparmiare ben 230 km e 3 ore di tempo.

Soddisfa le aspettative dei  
tuoi clienti, rispetta i tempi  
di consegna e risparmi  
tempo e denaro



## CALCOLO DELLE EMISSIONI DI INQUINANTI

### GREEN LOGISTICS: CONQUISTA UN VANTAGGIO COMPETITIVO GRAZIE AL CALCOLO DELLE EMISSIONI CON PTV MAP&GUIDE

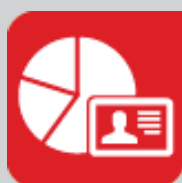
PTV Map&Guide calcola e visualizza automaticamente un report con il dettaglio di tutte le emissioni di inquinanti (CO2 e altri) relative ad un itinerario calcolato:

- ▶ tiene in considerazione le caratteristiche del veicolo, il peso a vuoto e la portata utile, nonché la situazione stradale ed il traffico (tratti in salita o in discesa, tipo di strada, etc.)
- ▶ facilita la compensazione delle emissioni di CO2 tramite il partner myclimate
- ▶ garantisce per il calcolo delle emissioni l'unica funzione al mondo certificata dal TÜV
- ▶ calcola l'ecotassa francese e fornisce un report certificato

▶ effettua il calcolo delle emissioni secondo la nuova norma europea relativa alla metodologia per il calcolo delle emissioni di gas a effetto serra e del consumo di energia dei servizi di trasporto UNI EN 16258

Stato	Indirizzo	Distanza (km)	CO2 (kg)	CO2e (kg)	NOx (g)	SO2 (g)	CH4 (g)	Diesel (litri)	Consumo (litri/100km)
1	1000000000	23,351	-	-	-	-	-	-	-
2	1000000000	23,351	300,48 kg	454,88 kg	119,83 g	1293,87 g	22,34 g	0,48 g	193,84 l
3	1000000000	23,351	497,37 kg	420,14 kg	40,18 g	142,48 g	20,91 g	0,51 g	193,02 l
4	1000000000	23,351	41,30 kg	40,30 kg	40,30 g	142,78 g	2,30 g	0,08 g	17,78 l
5	1000000000	23,351	440,20 kg	430,20 kg	117,00 g	1293,76 g	20,31 g	0,50 g	188,00 l
6	1000000000	23,351	814,22 kg	770,46 kg	190,00 g	2220,90 g	41,00 g	0,59 g	292,70 l
7	1000000000	23,351	326,61 kg	370,77 kg	301,48 g	1190,37 g	19,10 g	0,42 g	142,41 l
<b>Totale</b>		<b>233,017 km</b>	<b>2427,01 kg</b>	<b>2427,01 kg</b>	<b>7094,85 g</b>	<b>142,80 g</b>	<b>5,87 g</b>	<b>925,08 l</b>	<b>39,49 l</b>

Assicurati un vantaggio competitivo con i report di PTV Map&Guide relativi alle emissioni di inquinanti



## VISUALIZZAZIONE E CLASSIFICAZIONE DEI DATI DEI CLIENTI

### INDIVIDUA I CLIENTI POTENZIALI VISUALIZZANDO E ANALIZZANDO I DATI GEOGRAFICI DEI TUOI CLIENTI ATTUALI

Analizza tutti i dati dei tuoi clienti con PTV Map&Guide:

- ▶ memorizza i dati dei tuoi clienti, compresi gli indirizzi di consegna (ad esempio gli accessi alle rampe, etc) e usali per il calcolo del percorso
- ▶ importa i dati dei clienti in PTV Map&Guide direttamente dai file che hai a disposizione
- ▶ classifica gli indirizzi ad esempio in classi ABC o in potenziale di fatturato e visualizzali utilizzando diversi colori e simboli
- ▶ trova facilmente aree di servizio, hotel, etc. con la funzione di ricerca di prossimità

Assicurati un vantaggio competitivo con i report di PTV Map&Guide relativi alle emissioni di inquinanti



the mind of movement

Più di 55.000 utenti in tutta Europa utilizzano PTV Map&Guide.

Scopri tutti i benefici e provalo anche tu gratuitamente.

Vai al sito [www.mapandguide.com](http://www.mapandguide.com)

#### PTV GROUP

Via Settevalli, 133/c  
06129 Perugia

Via Antonio Gramsci, 3  
40121 Bologna

Italia

**Numero Verde** 800 25 35 15

**E-mail** [sales\\_it@mapandguide.com](mailto:sales_it@mapandguide.com)

**Website** [www.mapandguide.com](http://www.mapandguide.com)